

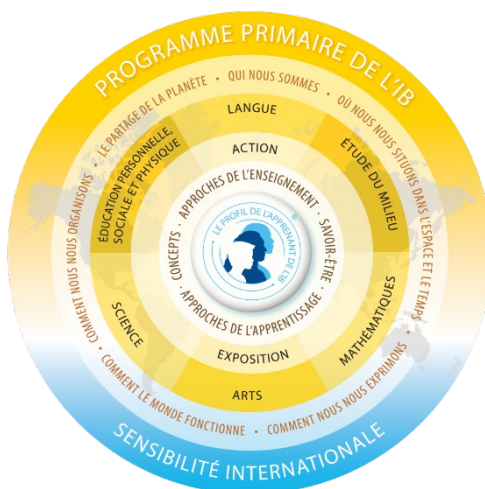


NOM	
PRENOM	
NIVEAU	P1

LYCEE FRANCO-BRITANNIQUE ECOLE INTERNATIONALE

FOURNITURES SCOLAIRES

du PROGRAMME PRIMAIRE (PP) de l'IB (P1 / CP)



QUANTITE	ACCESSOIRES INDISPENSABLES	✓ ELEVE	✓ ECOLE
1	cartable scolaire ou sac à dos avec 2 anses, sans roulettes (pas de bagage avion) avec le prénom, le nom et la classe de l'élève inscrits sur une étiquette à bagage		
1	petit sac de sport 20 / 25 L (avec le prénom, le nom et la classe de l'élève inscrits sur une étiquette à bagage)		
2	étiquette à bagage en plastique / porte-clés (avec le prénom, le nom et la classe de l'élève) pour le cartable/sac à dos et le sac de sport		
1	gourde hermétique (avec le prénom et le nom de l'élève inscrits dessus)		
1	Tupperware - pour le goûter (avec le prénom et le nom de l'élève inscrits dessus)		
1	gel antibactérien (à renouveler)		
1	paquet de mouchoirs (à renouveler)		
1	Tablier de peinture (avec le prénom et le nom de l'élève inscrits dessus)		
1	Imperméable (avec le prénom et le nom de l'élève inscrits dessus)		
1	Paire de bottes de pluie (avec le prénom et le nom de l'élève inscrits dessus)		



QUANTITE	FOURNITURES / MATERIEL	COULEUR/ REFERENCE	MATIERE / NIVEAU CONCERNÉ	✓ E L E V E	✓ E C O L E
1	Carnet de Liaison – LE DAUPHIN avec son protège carnet transparent				
2	Trousse à crayons ample de longueur 20-25cm avec une fermeture durable				
1 (1 en réserve)	Cahier de texte avec onglets de jours de la semaine		(à renouveler, si perdu, au cours de l'année scolaire)		
9	Cahier de Maternelle/d'écriture, 17x22, double lignes (DL), 3mm, 32 pages, OXFORD		Langue (Français)		
9	Protège-cahiers en PVC Opaque , Grain Picto, petit format (17x22cm), ELBA	bleu	Langue (Français)		
3	Cahier de Maternelle/d'écriture, 17x22, double lignes (DL), 3mm, 32 pages, OXFORD		Langue (Anglais)		
3	Protège-cahiers en PVC Opaque , Grain Picto, petit format (17x22cm), ELBA	rouge	Langue (Anglais)		
1	Cahier petit format (17 x 22), grands carreaux, 96 pages, CLAIREFONTAINE MIMESYS, polypropylène transparent	bleu	Langue (Français)		
3	Cahier petit format (17 x 22), grands carreaux, 96 pages, CLAIREFONTAINE MIMESYS, polypropylène transparent	rouge	Langue (Anglais)		
2	Cahier petit format (17 x 22), petits carreaux / quadrillé (5x5), 96 pages, OXFORD ou CLAIREFONTAINE		Mathématiques		
2	Protège-cahiers en PVC Opaque , Grain Picto, petit format (17x22cm), ELBA	vert	Mathématiques		
1	Cahier de Musique et de Chant 170x220 - 48 pages séyès CLAIREFONTAINE MIMESYS, polypropylène transparent	bleu ou rouge	Arts (Musique)		
3	Cahier de dessin, petit format, 17x22cm, 32 pages, CLAIREFONTAINE Cahier de dessin, petit format (17x22), 32 pages, CLAIREFONTAINE MYMESYS, polypropylène transparent	transparent	Arts Visuels (Dessin)		
1	Cahier grand format (21 x 29,7cm), grands carreaux, 96 pages, CLAIREFONTAINE MIMESYS, polypropylène transparent	rose	Poésie		
1	Classeur à levier avec œillet de maintien et de préhension, 2 anneaux , PREM"TOUCH intérieur et extérieur en polypropylène – DOS 80mm – format A4 MAXI , EXACOMPTA	L'élève a le choix de la couleur (de préférence, vive)	Tous les groupes de matières (modules de recherche des thèmes transdisciplinaires, évaluations, etc.)		
3 ou 1	Pack de 10 feuilles de couvre-livres incolores, pour tous les formats jusqu'à A4 (21x29,7cm) Magic Cover, ELBA ou Rouleau 5m x 0,70m PVC 80µ en présentoir CALLIGRAPHE		Pour couvrir les livres		
1	Intercalaires en polypropylène indéchirable, A4 MAXI, couleurs assorties, opaque, avec indexation assortie aux onglets - 12 positions EXACOMPTA CAMPUS / VIQUEL	Exacompta ref : 93H ou Exacompta Campus ref : 3812E Viquel Happy fluo ref : 154731			
1	Etui carton de 100 pochettes perforées polypropylène lisse haute résistance 9/100E - A4, EXACOMPTA				
1	Règle plate Incassable Flex 20cm , gradué des deux côtés, MAPED				
1 (6 en réserve)	Gomme haute qualité Mars® plastic 526 50 (65 x 23 x 13mm), STAEDTLER				



4	Taille-crayon avec boîte de récupération, MAPED / STAEDTLER			
1	Paire de ciseaux à bouts ronds, 12cm, Reflex 3D Vivo , MAPED			
2	Colle inodore liquide rouleau applicateur caoutchouc flacon 30 ml, Roll 'n' Glue, PENTEL			
1	Tube de colle universelle transparente – 30ml RUBAFIX (pas de bâton de colle)			
3 rouges	Stylo roller Frixion Ball avec capuchon 0,5 PILOT	rouge		
5	Boîte de 12 crayons à papier HB 2 , STAEDTLER			
3	Guide de doigt / aide écriture, JPC / NUOBESTY			
2	Boîte métallique de 24 crayons couleurs assorties, STAEDTLER ou Boîte Métal de 24 crayons de coloriage, Conté (boîte métallique obligatoire)	24 couleurs assorties		
1	Boîte métal de 24 crayons de couleurs Aquarellable Karat Assortis, STAEDTLER	24 couleurs assorties		
1	Boîte métallique de 20 feutres à dessin, encre à base d'eau, STABILO PEN 68 ou Boîte métal de 20 feutres de coloriage, Conté	20 couleurs assorties		
1	VISACOLOR XL ou KID COULEUR XL, Etui de 12 feutres de coloriage couleurs assorties, lavable, pointe large conique BIC KIDS / Ou : Etui carton de 12 feutres - Pointe large, MAPED COLOR'PEPS MAXI	12 couleurs assorties		
1	Crayons triangulaires à la cire, boîte de 12, PRIMO	12 couleurs assorties	Arts	
1	Coffret gouache en flacon 6x75ml avec bec verseur PRIMO (blanc, jaune, rouge, bleu, vert, noir)	couleurs assorties	Arts	
1 de chaque	Pinceaux pour aquarelle Petit gris n°2, n°6, n°8, n°10, n°12 , RAPHAËL		Arts	
2	Rame de papier blanc 80g/m ² , 500 x A4, 210 x 297mm) CANON RED LABEL Professional ou DOUBLE A PREMIUM / AONE			
4	Pochette de papier à dessin 180g/m ² , 24 x 32cm, CANSON ou CLAIREFONTAINE	blanc	Arts	
4	Pochette de papier à dessin 160g/m ² , 24 x 32cm, CANSON ou CLAIREFONTAINE	couleurs vives	Arts	
3	Chemise opaque à élastiques, 3 rabats en polypropylène, format A4	bleu	Langue (Français)	
3	Chemise opaque à élastiques, 3 rabats en polypropylène, format A4	rouge	Langue (Anglais)	
3	Chemise opaque à élastiques, 3 rabats en polypropylène, format A4	vert	Mathématiques	
1	Ardoise blanche des deux côtés surface effaçable à sec + brosse			
1 bleu (à renouveler)	Feutre à pointe fine pour tableau blanc (ardoise) effaçable à sec, VELLEDA			
1	Paquet d'étiquettes matériel scolaire (x24) AVERY		A utiliser pour étiqueter le matériel personnel de l'élève	



Remarques :

Tous les éléments de cette liste concernent la classe de P1 / CP.

Les quantités, marques, références et formats des fournitures doivent être respectés. Les quantités 'à prévoir' ou 'en réserve' sont à titre indicatif afin de ne pas manquer de fournitures en cours d'année scolaire.

Le prénom et le nom de l'élève doivent être marqués sur toutes les fournitures (quand cela est possible). **Pour les cahiers, le classeur et les pochettes à rabats, le prénom et le nom de l'élève doivent être écrits à l'intérieur au crayon à papier.** Les étiquettes à nom, les marqueurs, les feutres et les stylos ne doivent pas être utilisés à cette fin. Les parents doivent s'assurer que leurs enfants aient *toutes* les fournitures et le matériel demandés afin de ne pas entraver la logistique et l'organisation de l'Etablissement.

La trousse de l'élève de P1 doit contenir : 2 crayons à papier, 1 gomme, 1 double décimètre, 1 feutre effaçable à pointe fine pour l'ardoise, 1 paire de ciseaux et 1 rouleau de colle Roll 'n' Glue. Les parents seront plus tard informés quant au reste du matériel à ajouter dans la trousse en cours d'année. Les feutres et les crayons de couleurs doivent être gardés dans la deuxième trousse. Le cahier de texte doit se trouver dans le sac-à-dos.

Le contenu du sac à dos et de la gourde doit être surveillé par les parents. Le sac et la gourde doivent avoir le prénom, le nom et la classe de l'élève marqués sur une étiquette à bagage en plastique ou sur un porte-clés.

L'imperméable et la paire de bottes de pluie seront gardés à la maison et utilisés en fonction du temps qu'il fait.

L'Etablissement ne prend pas la responsabilité de stocker les fournitures en réserve.

Seuls les boîtes de crayons à papiers, les cahiers, les protège-cahiers, le classeur avec l'intercalaire et les pochettes perforées, les tubes de peinture et les pincesaux, les pochettes de papier à dessin, l'ardoise et la brosse, les rouleaux et tubes de colle, et les rames de papier blanc, qu'on gardera à l'école, seront apportés le premier jour de la rentrée scolaire, dans un carton scellé, avec le prénom, le nom ainsi que le niveau du PP de l'élève inscrits sur le dessus du carton.

La liste des fournitures scolaires doit également être signée par les parents et être introduite dans le carton avec le nom, le prénom et le niveau du PP de l'élève marqués dans l'espace prévu en haut de la première page. Les cases correspondantes aux fournitures achetées doivent être cochées.

Les cases correspondantes aux fournitures achetées doivent être cochées dans la colonne blanche « ELEVE » (✓).

La colonne grise « ECOLE » (✓) doit rester vide, elle sera utilisée par l'enseignant principal pour une double-vérification des fournitures.

Les parents ont la *responsabilité* de s'assurer quotidiennement que leurs enfants aient *tout* le matériel requis afin d'assurer un bon fonctionnement tout au long de l'année scolaire. Tout oubli de matériel ou de fourniture scolaire sera mentionné dans le carnet de correspondance et dans le cas de récidives, une sanction pourra être donnée.

Signature des Parents

Signature du Titulaire de Classe