

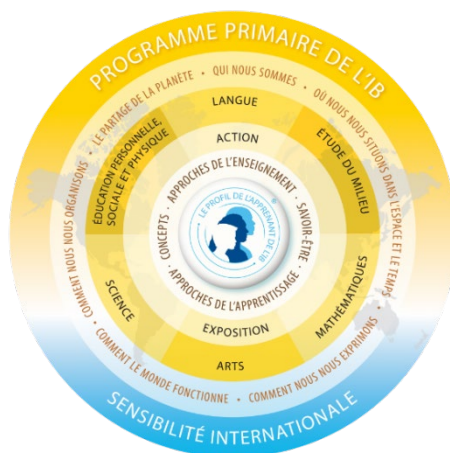


NOM	
PRENOM	
NIVEAU	

LYCEE FRANCO-BRITANNIQUE ECOLE INTERNATIONALE

FOURNITURES SCOLAIRES

du PROGRAMME PRIMAIRE (PP) de l'IB : ECOLE MATERNELLE PS – MS – GS



QUANTITE	ACCESSOIRES INDISPENSABLES	✓ ELEVE	✓ ECOLE
1	sac à dos avec 2 anses, sans roulettes (pas de bagage avion)		
2	étiquette à bagage en plastique / porte-clés (avec le prénom, le nom et la classe de l'élève)		
1	gourde hermétique (avec le prénom et le nom de l'élève inscrits dessus)		
1	Tupperware - pour le goûter (avec le prénom et le nom de l'élève inscrits dessus)		
1	gel antibactérien (à renouveler)		
1	paquet de mouchoirs (à renouveler)		
1	Tablier de peinture (avec le prénom et le nom de l'élève inscrits dessus)		
1	Imperméable (avec le prénom et le nom de l'élève inscrits dessus)		
1	Paire de bottes de pluie (avec le prénom et le nom de l'élève inscrits dessus)		

QUANTITE	FOURNITURES / MATERIEL	COULEUR/ REFERENCE	MATIERE / NIVEAU CONCERNÉ	✓ E L E V E	✓ E C O L E
1	Carnet de Liaison – LE DAUPHIN avec son protège carnet transparent				



8	Cahier de Maternelle/d'écriture, 17x22, double lignes (DL), 3mm, 32 pages, OXFORD		Langue (Français)		
1	Cahier petit format, grands carreaux, 96 pages, OXFORD		Langue (Anglais)		
3	Cahier de Dessin, petit format (17x22), piqure dessin uni, 32 pages, CLAIREFONTAINE				
1	Classeur à levier avec ceillet de maintien et de préhension, 2 anneaux, PREM'TOUCH intérieur et extérieur en polypropylène – DOS 80mm – format A4 MAXI, EXACOMPTA	L'élève a le choix de la couleur (de préférence, vive)	Tous les groupes de matières (modules de recherche des thèmes transdisciplinaires, évaluations, etc.)		
1	Intercalaires nature future carte lustrée A4 MAXI 225g – 12 positions EXACOMPTA	(ref : 2412E)			
1	Protège-documents en polypropylène opaque pochette 100 VUES - A4 EXACOMPTA	Rouge	Langue (Anglais)		
1	Etui carton de 100 pochettes perforées polypropylène lisse haute résistance 9/100E - A4, EXACOMPTA				
6	Gomme haute qualité Mars® plastic 526 50 (65 x 23 x 13mm), STAEDTLER				
2	Taille-crayon avec boîte de récupération, MAPED / STAEDTLER				
1	Paire de ciseaux à bouts ronds, 12cm, Kidi Cut ou Kid-Pulse SECURITY, MAPED				
6	Colle inodore liquide rouleau applicateur caoutchouc flacon 30 ml, Roll 'n' Glue, PENTEL				
3	Boîte de 12 crayons à papier HB 2, STAEDTLER				
3	Guide de doigt / aide écriture, JPC / NUOBESTY				
2	Boîte Métal de 24 crayons couleurs assorties, STAEDTLER (boîte métallique obligatoire)	24 couleurs assorties			
1	Boîte métallique de 24 crayons de couleurs Aquarellable Karat Assortis, STAEDTLER	24 couleurs assorties			
1	Boîte métallique de 20 feutres à dessin, encre à base d'eau, STABILO PEN 68 ou Boîte métal de 20 feutres de coloriage, Conté	20 couleurs assorties			
1	VISACOLOR XL ou KID COULEUR XL, Etui de 12 feutres de coloriage couleurs assorties, lavable, pointe large conique BIC KIDS / Ou : Etui carton de 12 feutres - Pointe large, MAPED COLOR'PEPS MAXI	12 couleurs assorties			
1	Boite de 25 Pastels à l'huile couleurs assorties, PENTEL	25 couleurs assorties			
1	Crayons triangulaires à la cire, boîte de 12, PRIMO	12 couleurs assorties	Arts		
1 de chaque	Boîte PRIMO Ditacolor 6 couleurs (gouache aux doigts)	blanc, noir, rouge, jaune, vert, bleu	Arts		
1 de chaque	Pinceaux pour aquarelle Petit gris n°2, n°6, n°8, n°10, n°12, RAPHAËL		Arts		
2	Rame de papier blanc 80g/m², 500 x A4, 210 x 297mm) CANON RED LABEL Professional ou DOUBLE A PREMIUM / AONE				
4	Pochette de papier à dessin 180g/m², 24 x 32cm, CANSON ou CLAIREFONTAINE	blanc			
4	Pochette de papier à dessin 160g/m², 24 x 32cm, CANSON ou CLAIREFONTAINE	couleurs vives			
20	étiquettes autocollantes larges, blanches, sans dessin ni lignes (ne pas mettre le nom de l'élève dessus)				
5 (PS) 3 (MS) 5 (GS)	Protège-cahiers en PVC Opaque, Grain Picto, petit format (17x22cm), ELBA	bleu	Langue (Français)		



2 (PS) 1 (MS / GS)	Protège-cahiers en PVC Opaque , Grain Picto, petit format (17x22cm), ELBA	vert	Mathématiques		
3	Protège-cahiers en PVC Opaque , Grain Picto, petit format (17x22cm), ELBA	rouge	Langue (Anglais)		
3	Protège-cahiers en PVC Opaque , Grain Picto, petit format (17x22cm), ELBA	jaune	Dessin		
1	Protège-cahiers en PVC Opaque , Grain Picto, petit format (17x22cm), ELBA	violet	Langue (Anglais – Poésie)		
1	Protège-cahiers en PVC Opaque , Grain Picto, petit format (17x22cm), ELBA	rose	Langue (Français – Poésie)		
1	Ardoise blanche des deux côtés surface effaçable à sec + brosse				
1 bleu (à renouveler)	Feutre à pointe fine pour tableau blanc effaçable à sec, VELLEDA				

Remarques :

A moins qu'un niveau soit spécifié pour un ou plusieurs éléments, cette liste concerne *toutes* les classes de l'Ecole Maternelle (PS – MS – GS).

Les quantités, marques, références et formats des fournitures doivent être respectés.

Les livres ainsi que les fournitures scolaires restent à l'école.

Le contenu du sac à dos et de la gourde doit être surveillé par les parents. Le sac et la gourde doivent porter le prénom, le nom et la classe de l'élève marqués sur une étiquette à bagage en plastique ou sur un porte-clés.

L'imperméable et la paire de bottes de pluie seront gardés à la maison et utilisés en fonction du temps qu'il fait.

Le nom de l'élève ne doit *pas* être marqué sur les fournitures (à moins que le contraire soit indiqué) afin de ne pas entraver la logistique et l'organisation des fournitures et du matériel scolaire prescrites par l'Etablissement pour assurer un bon fonctionnement.

Toutes les fournitures doivent être apportées le premier jour de la rentrée scolaire, dans un carton scellé, avec le prénom, le nom ainsi que le niveau (PS – MS – GS) de l'élève marqués sur le dessus du carton.

La liste des fournitures scolaires doit également être signée par les parents et introduite dans le carton. Elle doit contenir le nom, le prénom et le niveau (PS – MS – GS) de l'élève mentionnés dans l'espace prévu en haut de la première page. Les cases correspondantes aux fournitures achetées doivent être cochées.

Les cases correspondantes aux fournitures achetées doivent être cochées dans la colonne blanche « ELEVE » (✓).

La colonne grise « ECOLE » (✓) doit rester vide, elle sera utilisée par l'enseignant principal pour une double-vérification des fournitures.

Les parents ont la *responsabilité* de s'assurer quotidiennement que leurs enfants aient *tout* le matériel requis afin d'assurer un bon fonctionnement tout au long de l'année scolaire. Tout oubli de matériel ou de fourniture scolaire sera mentionné dans le carnet de correspondance et dans le cas de récidives, une sanction pourra être donnée.

Signature des Parents

Signature du Titulaire de Classe