

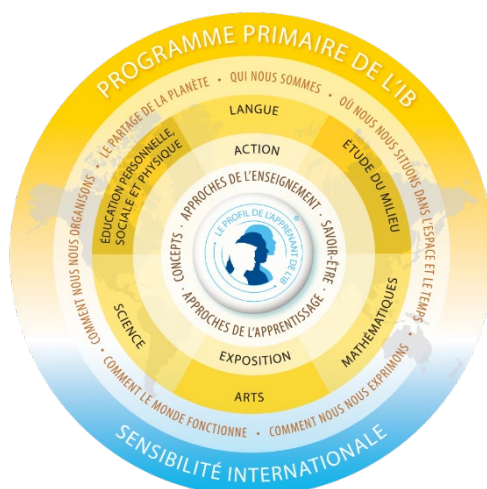


NOM	
PRENOM	
NIVEAU	

LYCEE FRANCO-BRITANNIQUE ECOLE INTERNATIONALE

FOURNITURES SCOLAIRES

du PROGRAMME PRIMAIRE (PP) de l'IB (de P 2 à P 5, / du CE1 au CM2)



QUANTITE	ACCESSOIRES INDISPENSABLES	✓ ELEVE	✓ ECOLE
1	cartable scolaire ou sac à dos avec 2 anses, sans roulettes (pas de bagage avion) avec le prénom, le nom et la classe de l'élève inscrits sur une étiquette à bagage		
1	petit sac de sport 20 / 25 L (avec le prénom, le nom et la classe de l'élève inscrits sur une étiquette à bagage)		
2	étiquette à bagage en plastique / porte-clés (avec le prénom, le nom et la classe de l'élève) pour le cartable/sac à dos et le sac de sport		
1	gourde hermétique (avec le prénom et le nom de l'élève inscrits dessus)		
1	Tupperware - pour le goûter (avec le prénom et le nom de l'élève inscrits dessus)		
1	gel antibactérien (à renouveler)		
1	paquet de mouchoirs (à renouveler)		
1	Imperméable (avec le prénom et le nom de l'élève inscrits dessus)		
1	Paire de bottes de pluie (avec le prénom et le nom de l'élève inscrits dessus)		



QUANTITE	FOURNITURES / MATERIEL	COULEUR/ REFERENCE	MATIERE / NIVEAU CONCERNÉ	✓ E L E V E	✓ E C O L E
1	Carnet de Liaison – LE DAUPHIN avec son protège carnet transparent				
2	Trousse à crayons ample de longueur 20-25cm avec une fermeture durable				
1 (1 en réserve)	Cahier de texte avec onglets de jours de la semaine		(à renouveler, si perdu, au cours de l'année scolaire)		
9	Cahier petit format (17 x 22), grands carreaux, 96 pages, CLAIREFONTAINE MIMESYS, polypropylène transparent	bleu	Langue (Français)		
6	Cahier petit format (17 x 22), grands carreaux, 96 pages, CLAIREFONTAINE MIMESYS, polypropylène transparent	rouge	Langue (Anglais)		
3	Cahier petit format (17 x 22), grands carreaux, 96 pages, CLAIREFONTAINE MIMESYS, polypropylène transparent	jaune	Langue (Espagnol)		
1	Cahier grand format (21 x 29,7cm), grands carreaux, 96 pages, CLAIREFONTAINE MIMESYS, polypropylène transparent	rose	Poésie (Français, Anglais, Espagnol)		
2	Cahier petit format (17 x 22), petits carreaux / quadrillé (5x5), 96 pages, CLAIREFONTAINE ou OXFORD		Mathématiques		
2	Protège-cahiers en PVC Opaque, Grain Picto, petit format (17x22cm), ELBA	vert	Mathématiques		
4 : P2,P3/CE1,CE2 5 : P4,P5/CM1,CM2	Cahier grand format (21 x 29,7cm), petits carreaux/quadrillé (5x5), 96 pages, CLAIREFONTAINE ou OXFORD		Mathématiques		
4 : P2,P3/CE1,CE2 5 : P4,P5/CM1,CM2	Protège-cahiers en PVC Opaque , Grain Picto, grand format (21x29,7cm), ELBA	vert	Mathématiques		
1	Cahier petit format (17 x 22), grands carreaux, 96 pages, CLAIREFONTAINE MIMESYS, polypropylène transparent	orange	Recherche		
3	Cahier de dessin, petit format (17x22), 32 pages, CLAIREFONTAINE MYMESYS, polypropylène transparent	transparent	Arts Visuels (Dessin)		
1	Cahier de Musique et de Chant 21x29,7 - 48 pages séyès CLAIREFONTAINE, polypropylène transparent		Arts (Musique)		
1	Protège-cahiers en PVC Opaque , Grain Picto, grand format (21x29,7cm), ELBA	violet	Arts (Musique)		
1	Classeur à levier avec œillet de maintien et de préhension, 2 anneaux , PREM'TOUCH intérieur et extérieur en polypropylène – DOS 80mm – format A4 MAXI , EXACOMPTA	L'élève a le choix de la couleur (de préférence, vive)	Tous les groupes de matières (modules de recherche des thèmes transdisciplinaires, évaluations, etc.)		
1	Intercalaires en polypropylène indéchirable, A4 MAXI, couleurs assorties, opaque, avec indexation assortie aux onglets - 12 positions EXACOMPTA CAMPUS / VIQUEL	Exacompta ref : 93H ou Exacompta Campus ref : 3812E Viquel Happy fluo ref : 154731			
1	Etui carton de 100 pochettes perforées polypropylène lisse haute résistance 9/100E - A4 , EXACOMPTA				
4 ou 2	Pack de 10 feuilles de couvre-livres incolores, pour tous les formats jusqu'à A4 (21x29,7cm) Magic Cover, ELBA		Pour couvrir les livres		



	ou Rouleau 5m x 0,70m PVC 80µ en présentoir CALLIGRAPHE			
1 (à renouveler au cours de l'année)	Bloc de Cours Grands Carreaux, 200 pages/100 feuilles , A4 perforé 4 trous, papier velouté 90g/m ² sèyès, CLAIREFONTAINE			
1	Calculatrice Texas Instruments Little Professor (solaire)		Mathématiques (calcul mental)	
1	Règle plate Incassable Flex, 20cm , gradué des deux côtés, MAPED			
1	Règle plate Incassable Flex 30cm , gradué des deux côtés, MAPED			
1	Equerre Flex 45° , MAPED		Mathématiques	
1	Boîte de Compas Stop & Safe avec bague d'adaptation pour crayon OU Boite de Compas Kid'z avec bague d'adaptation pour crayon, MAPED		Mathématiques	
1	Rapporteur demi-circulaire géométrique 180 degrés, diamètre de 12cm, MAPED		Mathématiques	
1 (5 en réserve)	Gomme haute qualité Mars® plastic 526 50 (65 x 23 x 13mm), STAEDTLER			
1 (3 en réserve)	Taille-crayon avec boîte de récupération, MAPED / STAEDTLER			
1	Paire de ciseaux à bouts ronds, 12cm, Reflex 3D Vivo , MAPED			
2	Colle inodore liquide rouleau applicateur caoutchouc flacon 30 ml, Roll 'n' Glue, PENTEL			
1	Tube de colle universelle transparente – 30ml RUBAFIX (pas de bâton de colle)			
1 de chaque : prévoir 9 bleus, 6 verts, 6 rouges	Stylo roller Frixion Ball avec capuchon 0,5 PILOT (pour quantité à prévoir – recharges Pilot Frixion Ball si disponibles et stylo d'origine en bon état)	bleu, vert, rouge		
3 bleues, 2 vertes, 2 rouges	Recharges pour stylos roller Frixion Ball (0,5)			
2	Boîte de 12 crayons à papier HB 2 , STAEDTLER			
1	Stylo Permanent Lumocolor , dry safe, pointe fine (F) 0,6mm, noir STAEDTLER	Pour remplir les étiquettes des classeurs		
1	Stylo Permanent Lumocolor, dry safe, pointe super fine (S) 0,4mm, noir STAEDTLER	Pour remplir les intercalaires		
1	Boîte Métal de 24 crayons couleurs assorties, STAEDTLER (boîte métallique obligatoire)	24 couleurs assorties		
1	Boîte métal de 24 crayons de couleurs Aquarellable Karat Assortis, STAEDTLER	24 couleurs assorties		
1	Boîte métallique de 20 feutres à dessin, encre à base d'eau, STABILO PEN 68	20 couleurs assorties		
1	VISACOLOR XL ou KID COULEUR XL, Etui de 12 feutres de coloriage couleurs assorties, lavable, pointe large conique BIC KIDS / Ou : Etui carton de 12 feutres - Pointe large, MAPED COLOR'PEPS MAXI	12 couleurs assorties		
1	Boîte de craies de coloriage en plastique, 12 couleurs assorties, COLOR'PEPS MAPED PLASTICLEAN	12 couleurs assorties		
1	Coffret Gouache en tube 10ml, 10 couleurs LEFRANC & BOURGEOIS (blanc, noir, marron, jaune primaire, rouge primaire, bleu primaire, vert foncé, vert clair, orange, violet)	couleurs assorties	Arts	
1 de chaque	Pinceaux ronds pour aquarelle Raphaël (petit-gris) ou Fuumuui n°2, n°4, n°6, n°8, n°10, n°12		Arts	
1 de chaque	Pinceaux éventails n°2, n°4, n°6		Arts	



2	Rame de papier blanc 80g/m ² , 500 x A4, 210 x 297mm) CANON RED LABEL Professional ou DOUBLE A PREMIUM / AONE				
4	Pochette de papier à dessin 180g/m ² , 24 x 32cm, CANSON ou CLAIREFONTAINE	blanc			
4	Pochette de papier à dessin 160g/m ² , 24 x 32cm, CANSON ou CLAIREFONTAINE	couleurs vives			
2	Chemise opaque à élastiques, 3 rabats en polypropylène, format A4	jaune	Langue (Espagnol)		
2	Chemise opaque à élastiques, 3 rabats en polypropylène, format A4	rouge	Langue (Anglais)		
2	Chemise opaque à élastiques, 3 rabats en polypropylène, format A4	bleu	Langue (Français)		
2	Chemise opaque à élastiques, 3 rabats en polypropylène, format A4	vert	Mathématiques		
1	Ardoise blanche incassable + 1 brosse, MAPED				
1 de chaque couleur (à renouveler)	Pochette de 4 Feutres tableau blanc effaçable à sec, pointe fine, VELLEDA	bleu, noir, vert, rouge			
1	Paquet d'étiquettes matériel scolaire (x24) AVERY		A utiliser pour étiqueter le matériel personnel de l'élève		

Remarques :

A moins qu'un niveau soit clairement spécifié pour un ou plusieurs éléments, cette liste concerne les classes de P2 à P5 du Programme Primaire (CE1 à CM2).

Les quantités, les marques, les références et les formats des fournitures doivent être respectés. Les quantités 'à prévoir' ou 'en réserve' sont à titre indicatif afin de ne pas manquer de fournitures en cours d'année scolaire.

Le prénom et le nom de l'élève doit être marqués sur toutes les fournitures (quand cela est possible). Pour les cahiers, le classeur et les pochettes à rabats, le prénom et le nom de l'élève doivent être inscrits *à l'intérieur* au crayon à papier. Les étiquettes à nom, les marqueurs, les feutres et les stylos ne doivent pas être utilisés à cette fin. Les parents doivent s'assurer que leurs enfants aient toutes les fournitures et le matériel demandés afin de ne pas entraver la logistique et l'organisation de l'Etablissement. Les étiquettes pour le matériel scolaire peuvent être utilisées pour étiqueter le matériel personnel de l'élève (règles, compas, rapporteur, etc.)

Le contenu du cartable / sac à dos, des chemises et de la gourde doit être surveillé par les parents. Le sac et la gourde doivent porter le prénom, le nom et la classe de l'élève marqués sur une étiquette à bagage en plastique ou sur un porte-clés. L'imperméable et la paire de bottes de pluie seront gardés à la maison et utilisés en fonction du temps qu'il fait.

La trousse des élèves de P2 à P5 doit contenir : 2 crayons à papier, 1 taille-crayon, 1 gomme, 1 double décimètre, 1 stylo bleu, 1 stylo vert, 1 stylo rouge, la pochette de feutres effaçable pour l'ardoise, 1 paire de ciseaux et 1 rouleau de colle Roll 'n' Glue. Les feutres et les crayons de couleurs doivent être gardés dans la deuxième trousse. Le cahier de texte doit se trouver dans le sac-à-dos.

L'Etablissement ne prend pas la responsabilité de stocker les fournitures en réserve. Seuls les boîtes de crayons à papier, les cahiers, les protège-cahiers, le classeur avec l'intercalaire et les pochettes perforées, les tubes de peinture et les pinceaux, les pochettes de papier à dessin, l'ardoise et la brosse, les rouleaux et tubes de colle, et la rame de papier blanc, qu'on gardera à l'école, seront apportés le premier jour de la rentrée scolaire, dans un carton scellé, avec le prénom, le nom ainsi que le niveau du PP de l'élève inscrits sur le dessus du carton.

La liste des fournitures scolaires doit également être signée par les parents et être introduite dans le carton avec le nom, le prénom et le niveau du PP de l'élève marqués dans l'espace prévu en haut de la première page.



Les cases correspondantes aux fournitures achetées doivent être cochées dans la colonne blanche « ELEVE » (✓).

La colonne grise « ECOLE » (✓) doit rester vide, elle sera utilisée par l'enseignant principal pour une double-vérification des fournitures.

Les parents ont la *responsabilité* de s'assurer quotidiennement que leurs enfants aient *tout* le matériel requis afin d'assurer un bon fonctionnement tout au long de l'année scolaire. Tout oubli de matériel ou de fourniture scolaire sera mentionné dans le carnet de correspondance et dans le cas de récidives, une sanction pourra être donnée.

Signature des Parents

Signature du Titulaire de Classe